

staTThus Newsletter – Februar 2026

Jetzt wird es ernst: Der erste Spatenstich steht an!

Liebe Interessierte, liebe Freundinnen und Freunde der staTThus e.G.,

wir freuen uns, dir aufregende Neuigkeiten zu berichten: **Ende April 2026 beginnt unser lang ersehnter Neubau!** Zwölf neue Wohnungen entstehen in Husum – und trotz aller wirtschaftlichen Herausforderungen der letzten Jahre ist die Finanzierung gesichert. Das ist ein großer Erfolg für unsere Genossenschaft!

Wir hoffen den Spatenstich gemeinsam beim **Wohnprojektetag Schleswig-Holstein am staTThus in Husum am 25. April 2026** feiern zu können.



Warum dieser Neubau besonders ist

Der Neubau der staTThus e.G. folgt unserem Anspruch: **bezahlbares Wohnen für Menschen mit kleinerem Geldbeutel.** Deshalb sind fünf der zwölf Wohnungen für Menschen mit Wohnberechtigungsschein (WBS) vorgesehen – und der Rest trägt durch höhere Genossenschaftsanteile dazu bei, dass die Mieten langfristig günstig und stabil bleiben.

Zusätzlich erfüllt das Projekt den KfW55-Standard für Energieeffizienz. Das bedeutet: niedrigere Heizkosten für dich!

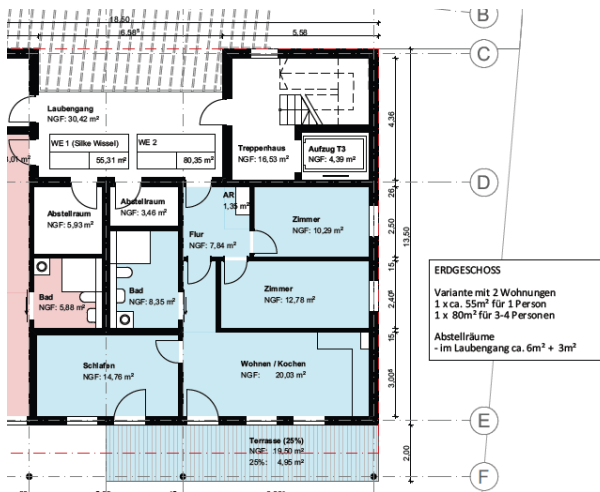
Diese Wohnungen suchen ihre Bewohner

Wir haben derzeit noch **drei Wohnungen zu vergeben:**



Zwei Wohnungen für WBS 1- oder 2-Berechtigte

- 78 qm (WBS 1) und 83 qm (WBS 2) Wohnfläche
 - 1. Obergeschoss
 - **Behindertengerecht ausgestattet**
- Ideal für Familien oder Wohngemeinschaften



Eine Wohnung für WBS 1-Berechtigte

- 79 qm Wohnfläche
- Erdgeschoss
- **Mit Terrasse und direktem Gartenzugang**

Geeignet für:

- Familien und Alleinerziehende mit Kindern
- Wohngemeinschaften (wenn alle Bewohner einen WBS haben)
- Paare mit Schwerbehindertem-Ausweis und dadurch erhöhtem Mehrbedarf

So ungefähr wird die Südseite aussehen!



Finanzierung: Machbar für Menschen mit kleinerem Einkommen

Die größte Hürde beim Wohnungserwerb sind oft die Genossenschaftsanteile. Deshalb haben wir vielfältige Unterstützungsmöglichkeiten für dich:

KfW-Förderung (Programm 134)

- Zinssätze zwischen 0,01 % und 0,56 %
- Bis zu 100.000 € pro Person
- **Besonderheit: 15 % der Kreditsumme werden geschenkt**, wenn du mind. 10 Jahre bleibst
- Das ist „Rückwärts-Riestern“: Deine Einlagen sind eine staatlich geförderte Geldanlage und gehören wieder dir, wenn du ausziehst

Zusatzförderung der IBSH für Familien

- 6.250 € Grundbetrag
- 5.000 € pro Kind
- Maximal 25.000 € pro Familie (nicht rückzahlbar!)

Solidarische Unterstützung

- Einzelne staTthus-Bewohner zeichnen solidarische Einlagen, um Neubewohner zu unterstützen
- Diese Einlagen übernimmst du später, wenn du es kannst

Rechenbeispiel: Wie es konkret funktioniert

Du hast eine Familie mit zwei Kindern, hast einen WBS 1 und möchtest eine 80-qm-Wohnung beziehen:

Position	Betrag
Erforderliche Genossenschaftsanteile	80.000 €
Deine Ersparnisse	10.000 €
IBSH-Zuschuss (nicht rückzahlen!)	16.250 €
KfW 134-Kredit (davon 15 % nicht zurückzahlen = 8062,50)	53.750 €

Deine monatlichen Kosten:

Posten	Betrag
Kalt-Miete (80 qm × 6,65 €/qm)	532 €
KfW 134-Kreditrate	235 €
Gesamtbelastung	767 €

(Annuität mit 20 Jahren Laufzeit, 0,5 % Zinsen bei 10 Jahren Zinsbindung)

Fazit: Mit verschiedenen Förderungen wird das Wohnen im staTThus für viele Menschen mit kleinerem Einkommen machbar.

Du hast Interesse?

Wir suchen noch nach:

- **Wohnungssuchenden** mit WBS 1 oder WBS 2
- **Solidarischen Investoren**, die durch Einlagen andere Bewohner unterstützen möchten

So bleibst du in Kontakt:

- **Schreib uns:** info@statthus-husum.de
 - **Besuche unseren monatlichen Stammtisch:** Jeden dritten Sonnabend im Monat um 15:00 im Gemeinschaftsraum des staTThuses. Melde dich bitte an: 04841-9371255 (AB, wird regelmäßig abgehört)
-

Warum staTThus?

Bei uns entscheidet **die Gemeinschaft gemeinsam** über alles, was ums Wohnen geht. Wir organisieren uns selbst und schaffen damit Sicherheit – nicht nur finanziell, sondern auch sozial. Wenn du Lust auf langfristiges Wohnen in einer aktiven, selbstbestimmten Gemeinschaft hast, melde dich!



**Ein Teil der zukünftigen
Bewohnerinnen und Bewohner
Wir freuen uns auf dich!**

Herzliche Grüße,
Dein staTThus-Team

Das Projekt wird gefördert durch die IBSH (Investitionsbank Schleswig-Holstein) und die KfW-Förderbank.